

F1

Analyse de l'état des placettes témoins

Projet no: 411-FR-0010

Canton: FR

Commune: La Roche

Plan no:

Peupl. no:

Placette no: 1

Responsable: RJ

Date: 03.05.2001

Surface (ha): 0.2

1. Situation de la placette témoin et emplacements des photos (voir au verso)
2. Dangers naturels

Genre de danger : Glissements et torrents

Pente en %: 50-100

Altitude en m: 820-850

Remarques:

☒ Zone de déclenchement

☒ Zone de passage

☐ Zone de dépôt

Glissement lent caractérisé par une zone de déclenchement situées dans un cirque en amont de la placette et une langue descendant jusqu'au ruisseau. Quelques failles sont visibles en bordure N de la placette. Les arbres sont plus ou moins penchés, certains sont courbés.

3. Type de station

(brève description du type de station et des évt. différences à l'intérieur de la placette)

12a/12s/12w/8d/27a: Moïque de stations calacires (12-hêtraies à dentaire), acides (8d-hêtraie à millet, variante avec luzules) et mouillées (27a-frênaie à carex), typique des zones de glissements.

Sol:

cm	Humus brut			Moder			Mull		
	L-F-H-Ah			L-F-(H)-Ahh-Ah			L-(F)-Ah		
16									
8									
4									
2									
-2									
-4									
-8									
-16									

Remarques

Variabilité en fonction de la station

Végétation, recouvrement en 10e:

9

Espèces dominantes	Recouvrement
Mousses diverses	2
Petasites albus	2
Oxalis acetosella	2
Paris quadrifolia	1
Carex silvatica	1
Carex pendula	1

6. Etat des éléments contribuant à la stabilité

Essences	sa	ép	hê	fr
Caractéristiques				
Stade de développement	5	4	3	2
Coefficient d'élancement	80	80		
Aplomb/enracinement	m	m	m	m
Longueur des couronnes	1/2	1/2	1/2	1/3

4. Mélange

Peuplement

Rajeunissement

(recouvrement en 10e et forme)

Essence	Degré	Forme	Semis/recrû	Rajeunissement
hê	53	†		
ép	22	†		
sa	17	†		
fr	6	†		
ér's	2	e		

7. Etat du rajeunissement

Essences	1	2	1	2	1	2	1	2
Caractéristiques								
Degré de fermeture								
Hauteur dominante								
Allure pousse terminale								
Concurrence végétation								

En cas de distribution inégale du rajeunissement, reporter les groupes sur le croquis avec le symbole des essences (1=recrû, 2=rajeunissement)

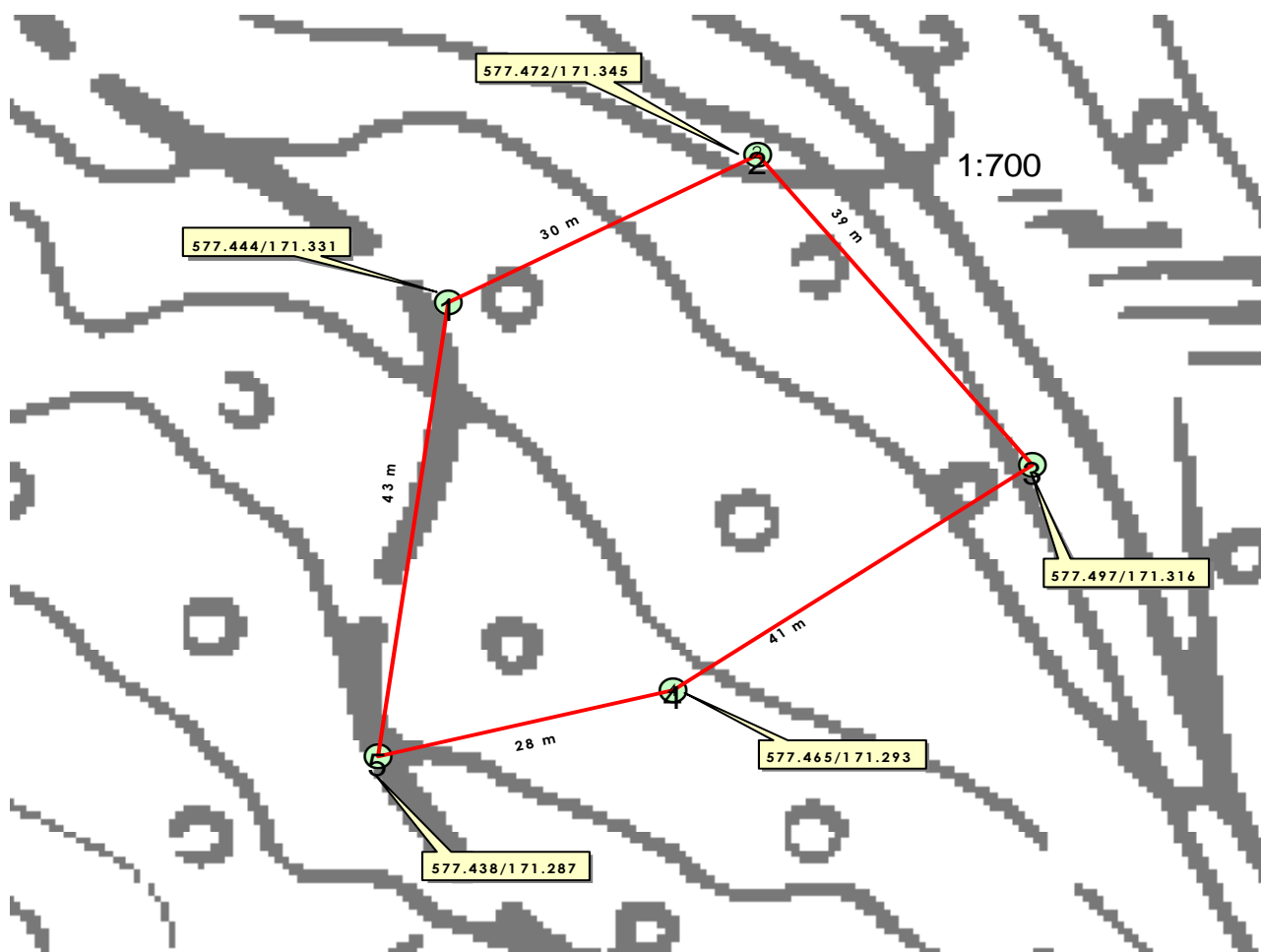
5. Structure

	Peuplement	Remarques
Structure verticale	u	
Répartition des diam.	p	
Collectifs	b	
Recouvr. en 10e	10	
Degré de fermeture	n	
Larg. max des trouées	-	
Long. max des trouées	-	
Tiges suscept. de dvlpt/ha	50	
Nombre de tiges/ha	275	

8. Dégâts au rajeunissement et au peuplement

(indiquer essences, stade de développement, genre et intensité du dégât)

F1

1. Situation et limites de la placette témoin et emplacements des photos

Photos

1=emplacement

2=no

3=direction

4=focale

1	2	3	4	Remarques
1	1	5	38	
1	2	2	38	
5	3	1	38	
5	4	4	38	
4	5	3	38	
-	6	SE	38	à mi distance entre 3 et 4
3	7	SE	38	
3	8	2	38	
2	9	1	38	
2	10	3	38	

Légende du croquis

- 1 ép dhp 50 sur tête stable descendant depuis le chemin
- 2 sa dhp 40 sur fin crête stable en dessus du ruisseau
- 3 bord ruisseau, cgat marqué dans terrain
- 4 hê dhp 30
- 5 bord chemin, fond de la combe, ruissellement

9. Remarques

(ex.: histoire du peuplement, volume sur pied, etc...)